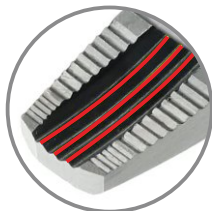


ENGINEER®

## 暴龍螺絲鉗

## Screw Removal Pliers

日本



縱溝x橫溝



專利尖端



剪斷功能



吊掛孔



省力彈簧



更多詳細資訊



- 鉗子4種功能！夾持、剪切、拔螺絲、扭轉，也可用來開蓋、開罐、拔釘、壓碎果核
- 鉗口專利設計，可拔除盤頭及極低頭的螺絲
- 修長的設計，即使狹窄空間也可以作業
- 鉗口附9.5mm刀片
- 環保材質TPR手柄，防油、輕量化抗扭曲，抓握力極佳

產品編號	品名規格	螺絲頭徑	最大鉗口	切斷能力	全長	單位	價格
EPZ-77	螺絲鉗	3~9.5	38	不鏽鋼線2 軟鐵線3.2 銅線4	182	支	1600

ENGINEER®

## 防靜電螺絲鉗

## Screw Removal Pliers

日本



縱溝x橫溝



吊掛孔



防靜電



更多詳細資訊



- 第三代暴龍鉗，針對細小螺絲設計，膠柄為ESD防靜電功能
- 表面阻抗值約 $1 \times 10^6 \sim 10^7 \Omega$
- 適合狹小空間作業，例如電子機器、電路板等的隙小螺絲等

產品編號	品名規格	螺絲頭徑	本體夾徑	全長	單位	價格
EPZ-57	防靜電螺絲鉗	2~3.5	3.5~5.5	120	支	1200

ENGINEER®

## 強力螺絲鉗

## Screw Removal Pliers

日本



縱溝x橫溝



專利尖端



剪斷功能



吊掛孔



交錯齒紋



T型握把



更多詳細資訊



- 可深入到難以觸及之螺絲，抓牢較矮的螺絲頭。具防滑咬合功能，亦可當一般尖嘴鉗使用。
- T型握柄達成輕量化且抗扭曲、不滑動、抓握力更佳

產品編號	品名規格	螺絲頭徑	切斷能力	全長	單位	價格
EPZ-60	強力螺絲鉗(尖嘴)	2~5.5	銅線3.2 軟鐵絲2.6	193	支	1500

電動工具

氣動工具

切削研磨

五金工具

起子扳手

電子工具

剪鉗工具

工具箱盒

銀樓工具