

ENGINEER

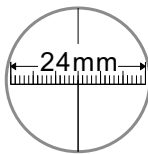
測量放大鏡

Thread Counting / Inspection Magnifier

日本



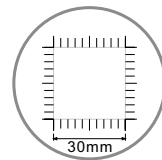
A



• 絨布袋裝



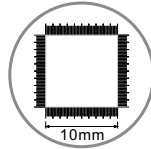
B



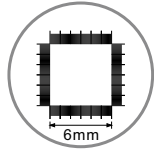
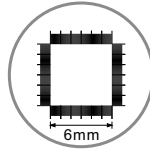
- 消色差透鏡片
- PC板等精密檢查最適



C



D



- 高度：41~43mm
- 2片式消色差玻璃鏡片，可調整焦距
- 高度：26.5~37mm
- 2片式消色差玻璃鏡片，可調整焦距
- 高度：31~37mm
- 2片式消色差玻璃鏡片，可調整焦距

	產品編號	品名規格	最小刻度	寬x高	鏡片	倍數	視野	單位	價格
A	ESL-12	測量放大鏡	0.1	38x50	30	10	24	只	2500
B	ESL-54	測量放大鏡	1	72x64	30	5	30X30	只	1375
C	ESL-55	測量放大鏡(可調整)	0.2	35x41	28	10	10X10	只	2000
D	ESL-56	測量放大鏡(可調整)	0.1	34.5x26.5	20	15	6X6	只	2250
E	ESL-57	測量放大鏡(可調整)	0.1	35x31	15	22	6X6	只	2630

mm



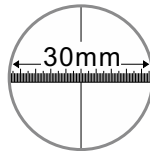
LED測量放大鏡

LED Scale Loupe



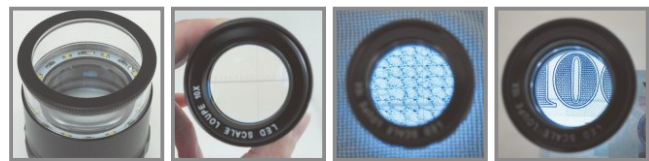
(附皮套)

A

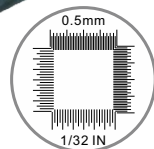


最小刻度：0.1mm

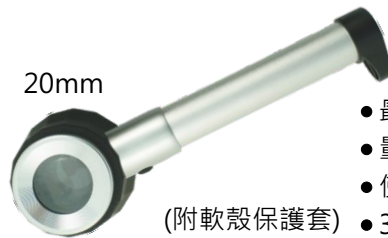
- 鏡片材質：採用多層光學鍍膜鏡片
- 光源：8顆LED
- 電池：使用L936F鈕扣電池4顆
- 用途：印刷物、紡織布料、電子零件等細微物品皆可



B



- 最小刻度：0.5mm / 1/32"
- 使用2號電池2顆
- 全長177mm
- LED燈泡



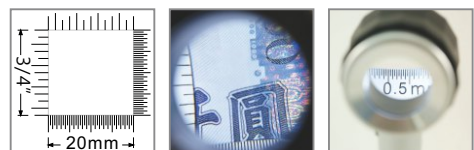
C

20mm

可立起使用

- 最小刻度：0.5mm(1/16")
- 量測範圍：20mm(或3/4")
- 使用3號電池2顆
- 3顆LED明亮清楚

(附軟殼保護套)



	產品編號	品名規格	長x寬x高	鏡片	倍數	視野	單位	價格
A	435.310	LED測量放大鏡	52x45x45	28	10	30	只	2500
B	ESL-71	LED手持測量放大鏡 Engineer 日本		30	10	20x20	支	1800
C	435.250	LED手持測量放大鏡	180x59x49	25	10	20x20	支	625

mm

電動工具

氣動工具

切削研磨

五金工具

起子扳手

電子工具

剪鉗工具

工具箱盒

銀樓工具